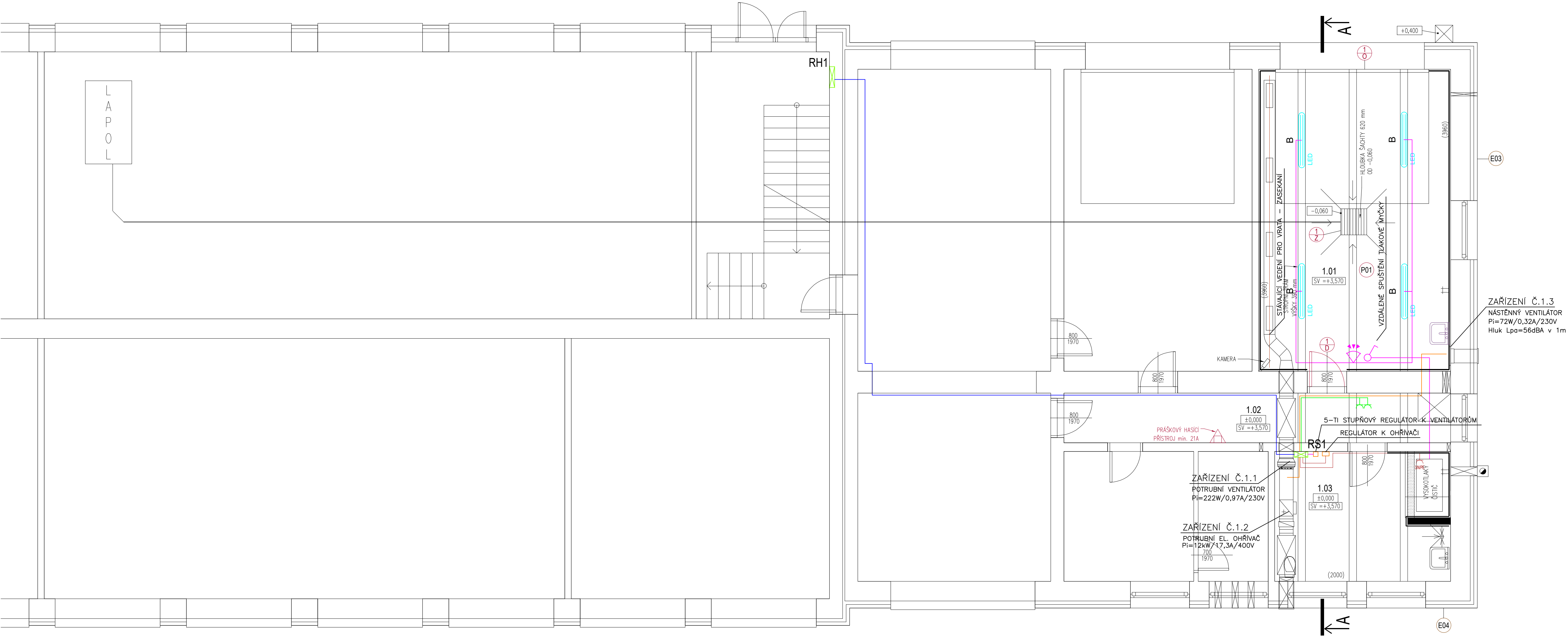


PŮDORYS ČÁSTI 1NP -NOVÁ ELEKTROINSTALACE



TABULKA MÍSTNOSTÍ						
PODLAŽÍ 1NP						
OZN.	POPIS MÍSTNOSTI	PLOCHA [m ²]	PODLAHA	STROP	STĚNY	POZNÁMKA
1.01	OPLACHOVNA		EPOXIDOVÁ STĚRKA	OMITKA	KERAMICKÝ OBKLAD V. 3960 MM	-
1.02	CHODBA		KERAMICKÁ DLÁŽBA	OMITKA	OMITKA	KERAMICKÝ SKL
1.03	TECHNICKÁ MÍSTNOST		KERAMICKÁ DLÁŽBA	OMITKA	KERAMICKÝ OBKLAD V. 2000 MM	-

UŽITNÁ PLOCHA ČÁSTI 1NP

ROZVODNÁ SOUSTAVA – SILNOPROUD

ROZVODNÁ SOUSTAVA :3 NPE, AC 50Hz, 400V / TN-C-S
OCHRANA PŘED ÚRAZEM ELEKTRICKÝM PROUDEM DLE ČSN 33 2000-4-41 ed.3:
OCHRANA PŘED NEBEZPEČNÝM DOTYKEM ŽIVÝCH ČÁSTÍ:
OCHRANA IZOLACÍ ŽIVÝCH ČÁSTÍ
OCHRANA KRYTÝ NEBO PŘEPÁŽKAMI
DOPLŇKOVÁ OCHRANA PROUDOVÝM OCHRANIČEM
OCHRANA PŘED NEBEZPEČNÝM DOTYKEM NEŽIVÝCH ČÁSTÍ:
SAMOČINNÉ VYPNUTÍ OD ZDROJE

VNĚJŠÍ VLVIVY, DLE ČSN 33 2000-5-51 ed. 3

VNĚJŠÍ VLVIVY V OBJEKTU: OBJEKT JEI TRVALE VYTÁPĚN
PROSTOR MÝČHO BOXU: AD4,AE5 – NEBEZPEČNÝ PROSTOR
CHODBA 1.02 A MÍSTNOST 1.03 – PROSTORY NORMÁLNÍ

LEGENDA ELEKTRO – SILNOPROUD ZNAČENÍ

- JEDNODUCHÁ ZÁSUVKA 230V
- ZÁSUVKA 400V 32A
- SPÍNAČ Č.1 IP66
- POHYBOVÉ VENKOVNÍ ČIDLO 280° IP54

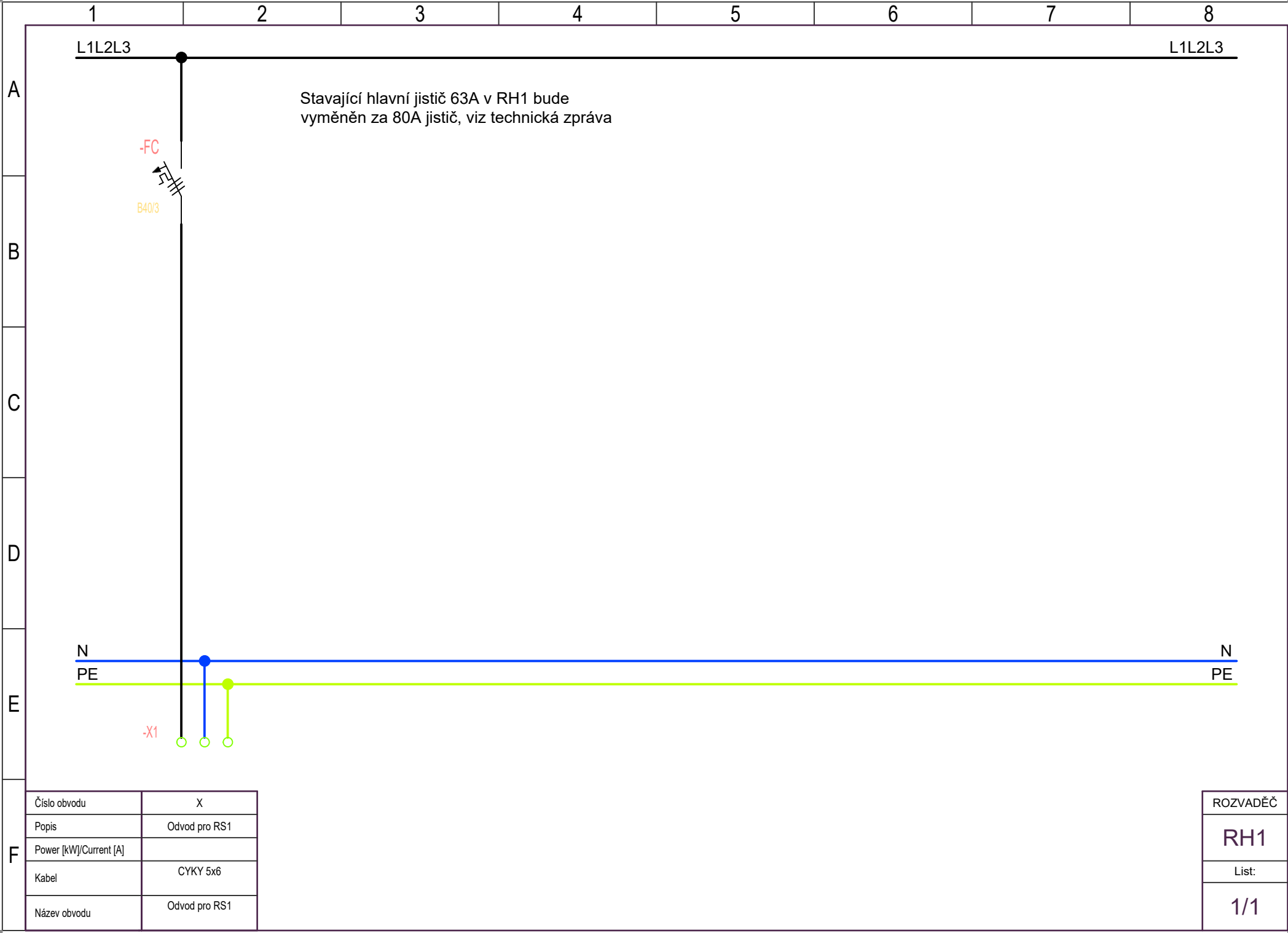
- B LED PRACHOTĚSNÉ SVÍTIDLO 40W, 5500lm, 4000K, IP65

ELEKTRO KABELY

- ČYKY-J 3x2,5
- ČYKY-J 3x1,5
- ČYKY-J 5x6
- ČYKY 5x4
- H07V-K 6 ZELENOŽLUTÝ

polohový systém: S-JTSK
výškový systém: BpV
±0,000 = STÁVAJÍCÍ PODLAHA 1NP
Tato dokumentace je určena pro realizaci stavby.
Projektant nenese odpovědnost při použití na jiné, než uvedený účel. Při jakémkoliv nesouladu projektu se skutečností nutno konzultovat s projektantem.

INVESTOR/CLIENT: ZDRAVOTNICKÁ ZÁCHRANNÁ SLUŽBA MORAVOSLEZSKÉHO KRAJE Výškovická 2995/40, Zábřeh, 70030 Ostrava			
GENERALNÍ PROJEKTANT/GENERAL DESIGNER: STAV MORAVA spol. s r.o Jiráská 570/30, Ostrava 1, 702 00 IČ: 479 77 655			
ZODPOVĚDNÝ PROJEKTANT/AUTHORIZED DESIGNER: ING. RADIM ŠUBA OSAIT – OSOJ IP00 – C. 1101477		HLAVNÍ INŽENÝR PROJEKTU/CHIEF PROJECT ENGINEER: ING. ADAM FEIKUS TEL: (+420 733 746 292)	
MÍSTO AKCE/REGION: Obec Karviná, p.č. 480/1, K. Ú. Ráj [663981]		KRESLIL/DESIGNER: MICHAL ZUBALÍK	
AKCE/PROJECT: STAVEBNÍ ÚPRAVY OPLACHOVNY A REKONSTRUKCE VNITŘNÍCH PROSTOR NA BUDOVĚ VÝJEZDOVÉHO STANOVISTE KARVINÁ		STUPĚŇ PO/LEVEL: DPS	
STAV/OBJECT/BUILD: SO 01 – VÝJEZDOVÉ STANOVISTE		DATUM/DATE: 15. 01. 2021	
VÝKRES/DRAWING: PŮDORYS ČÁSTI 1NP –NOVÁ ELEKTROINSTALACE		FORMAT VÝKRESU/FORMAT: 420 x 1000	
		MĚŘITKO/SCALE: 1 : 50	
		Č. VÝKR./NUMBER: 01	



Číslo obvodu	X
Popis	Odvod pro RS1
Power [kW]/Current [A]	
Kabel	CYKY 5x6
Název obvodu	Odvod pro RS1

ROZVADĚČ
RH1
List:
1/1

